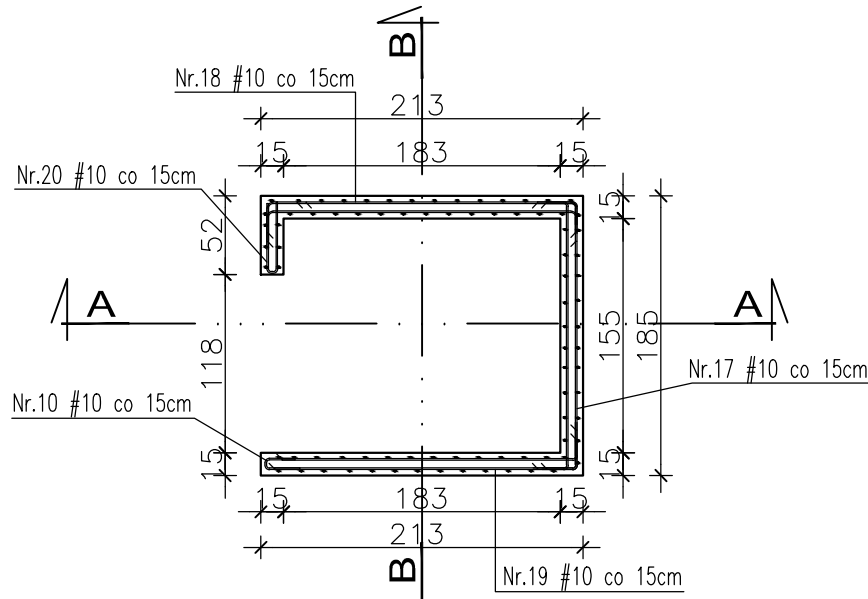
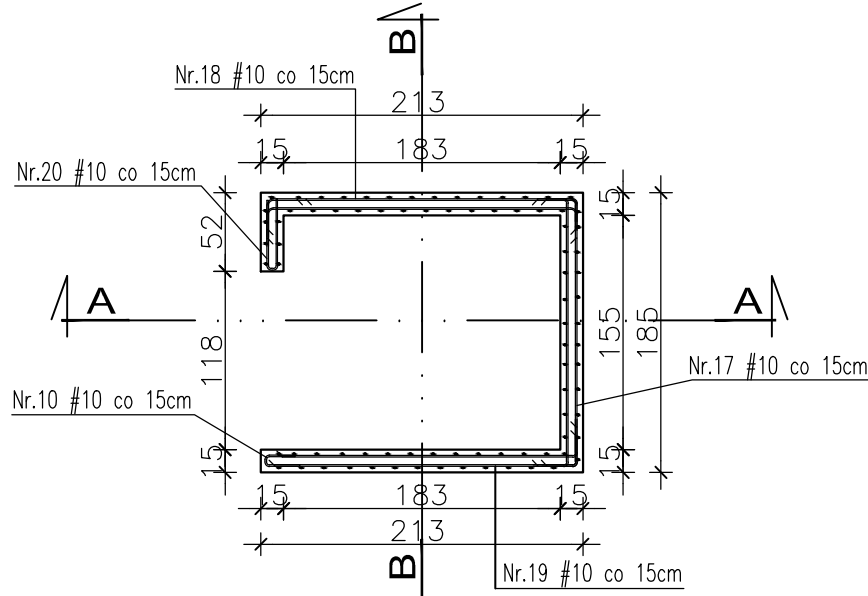


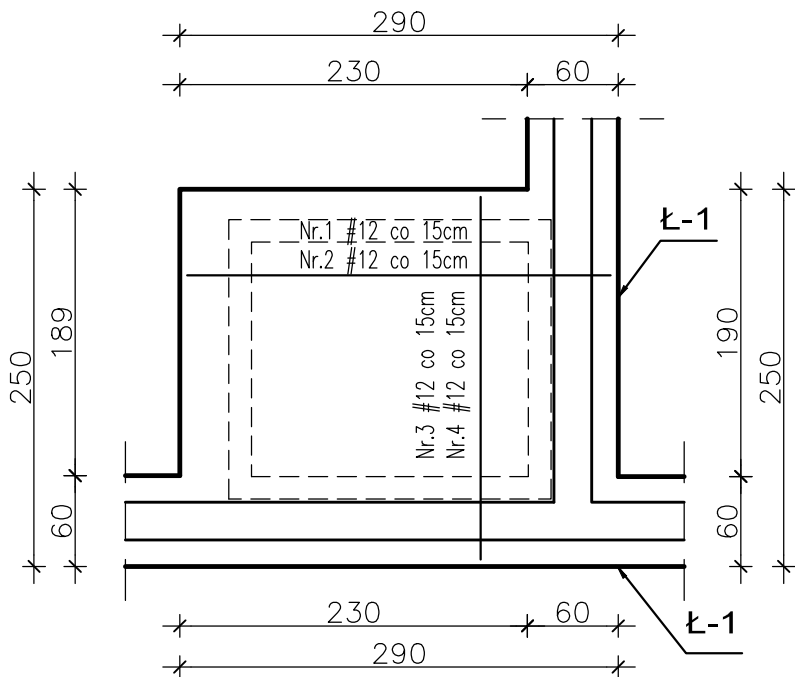
RZUT STRYCHU



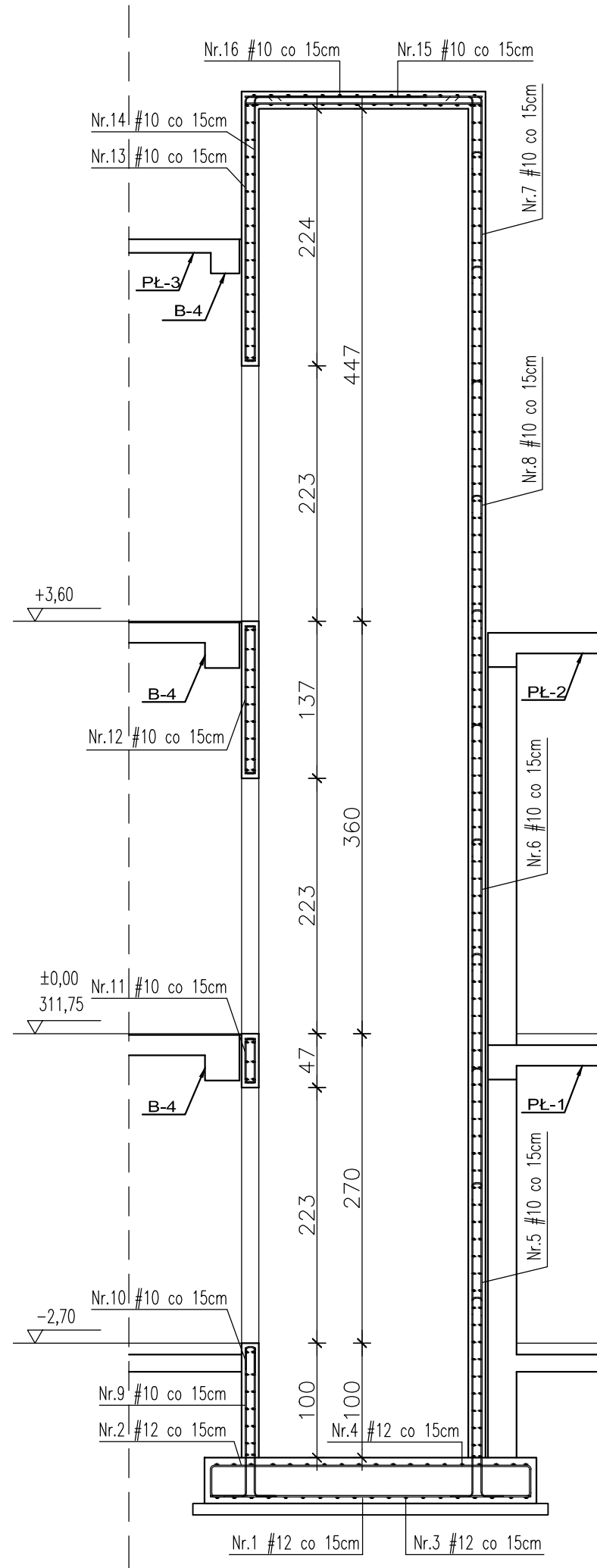
RZUT PARTERU



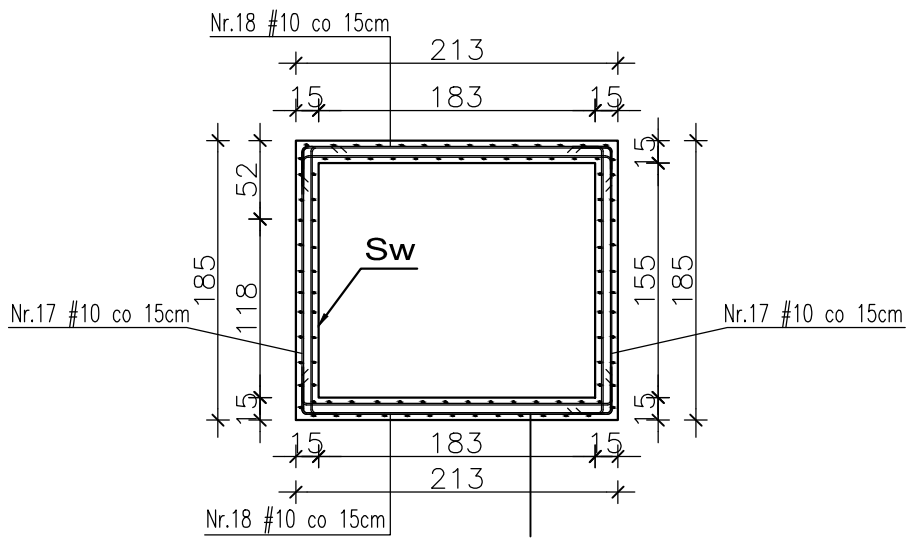
RZUT PIWNICY



RZUT FUNDAMENTÓW



PRZEKRÓJ A-A



PRZEKRÓJ B-B

33-300 NOWY SĄCZ UL. KAWCZOWSKA 95. TEL. 69-712-707, e-mail: tpb@lukasik.pl		FIRMA T U K A S I K " KRZYSZTOF ŁUKASIK	
Objekt:	PRZEBUDOWA I ROZBUDOWA BUDYNKU PRZEDSZKOLA WRAZ Z KOMUNIKACJĄ WEWNĘTRZNĄ ORAZ CZĘŚCIOWA ROZBUDOWA PRZYŁĄCZÓW: OBRÓBOWIECZEGO, KANALIZACJI SANITARNEJ I KANALIZACJI DESZCZOWEJ	Skala:	1:50
Stadium:	PROJEKT TECHNICZNY	Data:	12.2025
Inwestor:	GMINA STARY SĄCZ UL. ST. BĄTÓREGO 25 STARY SĄCZ 33-340	Nr rysunku:	
Adres inwestycji:	DZ. NR 9562, 8997 STARY SĄCZ	K7	
Nazwa rysunku:	WINDA	mgr inż. Tomasz Kochański uprawnienia budowlane MAP 0149/PBK/18	